



Équinoxe | Parc d'activités Cœur de Nacre À Douvres-la-Délivrande

Cet immeuble de bureaux sera situé en bordure de la RD 7, en entrée de ville de DOUVRES-LA-DÉLIVRANDE, un positionnement stratégique, à forte visibilité.

D'une superficie de 2 445 m², et développé sur 3 niveaux, ce bâtiment accueillera bureaux, services et professionnels de santé sur une parcelle de près de 5 700 m². Un parking sera à disposition des usagers.

Le bâtiment se veut exemplaire en matière de développement durable : il sera labellisé bâtiment biosourcé niveau 1 et E3C1.

LIVRAISON ÉTÉ 2025

À VENDRE

À LOUER

> Surfaces à partir de :

30 m²

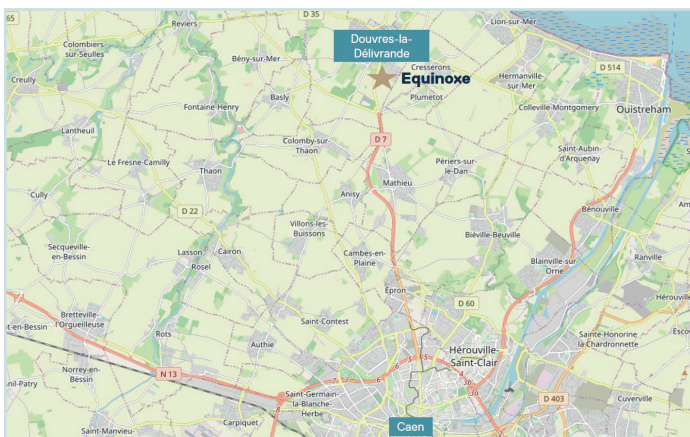
30 m²

> Prix à partir de* :

76 000 € HT

5 000 € HT/an

* sous réserve de modification de la grille de prix et de disponibilité

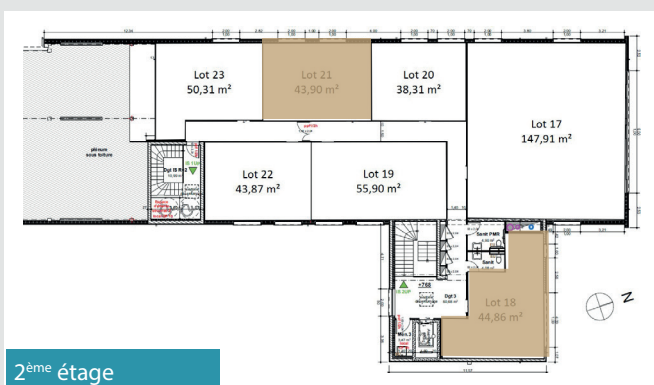
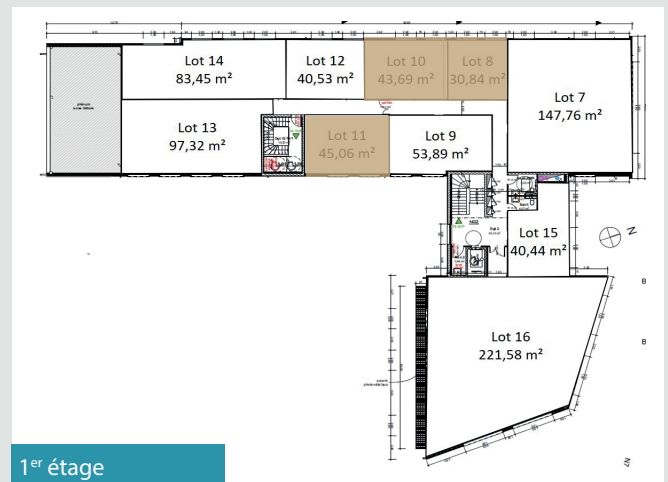
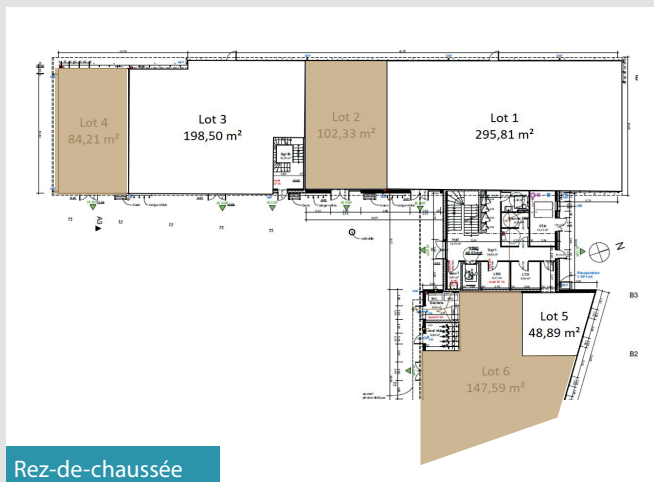


Prestations privatives des locaux

- > Revêtements muraux en peinture
- > Faux plafond suspendu en dalles acoustiques
- > Revêtement de sol en béton quartzé
- > Climatisation réversible (caissettes dans faux plafond)
- > Ventilation double flux en étages
- > Eclairage de dernière génération type LED
- > Eclairage des circulations sur détecteurs de présence
- > Hauteur libre sous plafond : 2 m 70 en rez-de-chaussée et 2 m 50 en étages
- > Attente eau potable (EP) et évacuation eaux usées (EU) dans chaque lot

Prestations communes

- > Accessibilité PMR
- > Immeuble RT 2012, Code du travail et ERP 4^{ème} catégorie
- > Ascenseur
- > 73 places de stationnement en extérieur dont :
 - > 2 places pour personnes à mobilité réduite (PMR)
 - > 2 places dépose minute
 - > 16 places électrifiables
- > 12 espaces en extérieur pour vélos (clientèle) et 5 places en local vélo (usagers)
- > Immeuble fibré
- > Labellisation Biosourcé 1
- > Niveau de performance énergétique E3C1



Espaces vendus ou loués

Espaces disponibles à la vente et à la location

NORMANDIE AMÉNAGEMENT
 Service Commercial : 02 31 35 18 66
commercial@normandie-amenagement.fr
www.normandie-amenagement.com